



姫の恋文



2009年9月号

有限会社ワイズコム

《エコドラ》のご紹介

いろいろなところで、『エコ活動』が始まっていますが、身近に意識できるもののひとつとして、エコ運転があげられます。でも、エコ運転って具体的にはどうしたらよいのでしょうか？

自分ではやってるつもりだけど、実際どうなのか？をエコドラ<優しい運転を学べる>を使って、試してみませんか？

モニターに写しだされる映像を前に、いつもの運転をしてもらうことで、アクセル操作と燃費をグラフで表示してエコドライブ度を診断・アドバイスします。

アドバイスをもとに再度走行し、“エコ運転”を心がけてもらうことで“エコドライブ度”の向上を目指します。

今の自分の運転を知り、明日からの運転を意識することでCO2削減はもちろんのこと

経費節減 = 安全運転 の効果があるはずですよ。

エコ運転を心がけることで、燃費は3割程度軽減させるといわれています。

複数台の車を維持している企業や、施設では、社員が意識することで経費削減はもちろん、各個人の意識が高まることで安全運転になり事故も減るはずですよ。

ワイズコムでは、あなたの運転をエコドライブ判定します。



※ 設置イメージ

詳しくはこちら！ → <http://www.y-scom.co.jp/eco/>

さあ、あなたは「エコ運転」できてますか？



環境にやさしい
(CO₂排出量の削減)

お財布にやさしい
(燃料費削減)

ヒトにやさしい
(安全運転)

エコドライブは燃費が向上するだけでなく安全運転にも効果があります。

知って得！使って納得☆

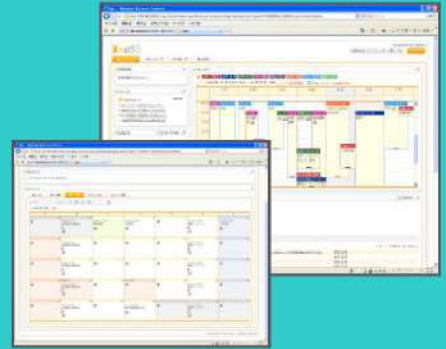
グループウェアってご存知ですか？

会社等で、出退勤管理はもちろんのこと、スケジュール管理、伝言板、掲示板等を管理していけるソフトウェアのことです。

私たち姫も、このグループウェアをつかって、出退勤時間を登録したりお互いのスケジュール確認したり、日々の連絡事項や、意見などを交換する場所として使っています。

オープンソース採用で、無料でダウンロードできますので興味のある方はぜひこちらをご覧ください。

→ <http://aipostyle.com/> ←



お問い合わせ



050-7519-9855

全国どこからでも市内通話料金

受付時間：9：00～12：00/13：00～18：00（土・日・祝日）

【東京オフィス】〒146-0093 東京都大田区矢口 1-8-25 507
 【FAX】03-6369-3608
 【本社】〒720-0021 広島県福山市緑陽町 1-6-30
 【FAX】084-982-5049
 【URL】<http://www.y-scom.co.jp>
 【E-mail】info@y-scom.co.jp